

# RECRUITING GUIDE

KOBELCO E&M Co.,Ltd

技術を磨いて  
社会貢献!

“人”でしか出来ない  
“技術”を受け継ぐ



現場で磨かれる、  
最高水準の  
“現場力”

マンガでわかる  
株式会社  
コベルコE&M



ひょうご たくみ  
兵庫 匠

株式会社コベルコE&M  
で働く古部鉄平の先輩。  
頼れる先輩社員として  
鉄平を導く。



こべ てっぺい  
古部 鉄平

普通科の18歳。明確  
にやりたいことがま  
だ見つかっておらず、  
進路に悩む。

「自分でも将来、何がしたいかわからない」と進路に悩む古部鉄平は、久し  
ぶりに母校の先輩である兵庫 匠とバッタリ会った。日本のモノづくりの現  
場を支える仕事はどうだ?と、先輩の働く「株式会社コベルコE&M」を勧  
められる。自分の「手」に「技術」を持つエンジニアとは…?

あらすじ



どうした?

……つてああ、  
そういえば  
進路の時期か

先輩!  
お久しぶりです

ひょうごたくみ  
兵庫 匠(20)

進学か、  
就職か…  
迷うなあ

こべ てっぺい  
古部 鉄平(18)

進路希望

それなら俺が  
働いてる会社とか  
どうかな?

何がしたいか  
自分でも  
分からなくて……

働きたいとも  
思うんです  
けど……

就職先で  
迷ってる  
のか?

株式会社  
コベルコE&M

日本のモノづくりの  
現場を支える仕事なんだ！

兵庫県の会社で  
歴史は遡ること  
50年  
半世紀以上！

歴史ある会社  
なんです！

自分の「手」に  
「技術」を持つ  
エンジニアに  
なれるんだ！

具体的に  
どんなことを  
するんですか？



機械設備



電気・計装



情報システム



エネルギー



プラント  
エンジニアリング

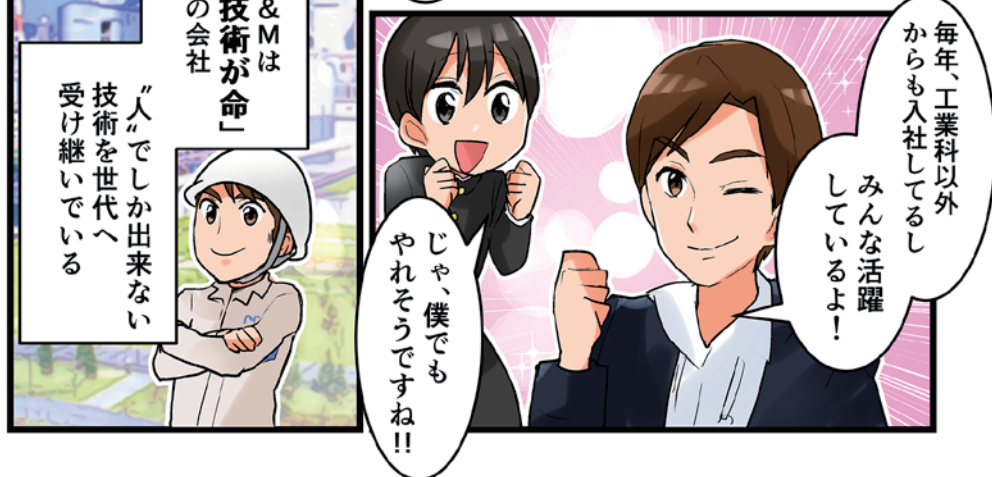
各種工場・製鉄所・  
発電所・化学プラント  
などなど……

事業は色々  
あるけれど

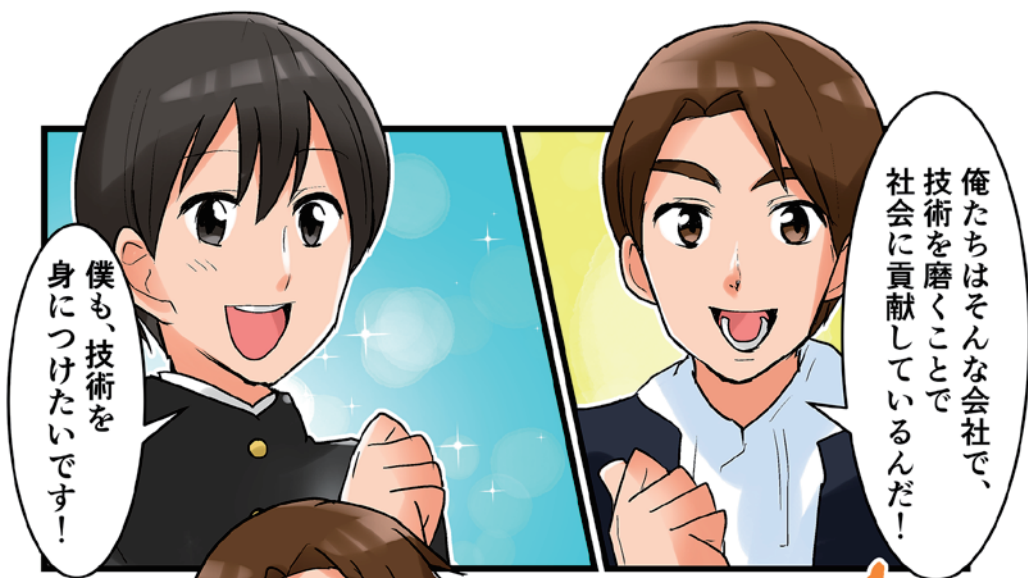
主に製鉄所内や発電所の  
メンテナンスをする  
仕事なんだ

へえ！  
そうなんです









こうして現場の  
見学をして、ますます  
興味を持った僕は

製鉄所

コベルコE&Mへの  
入社を決意

5カ月の研修を  
終え……

遂に初めての  
現場……!!

お疲れ、  
初めての現場は  
どうだったって

聞くまでも  
ないな

古部、班  
一緒だったし

そこは聞いて  
くださいよ……







でも、ここが  
スタートライン  
なんだ

これから研修以上に  
現場で経験して

どんどん出来る  
ことが増えてくる

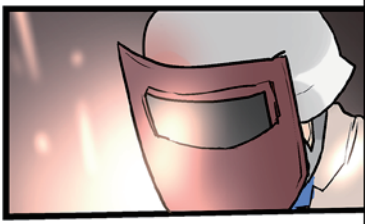
仕事楽しく  
なってくるぞ！



僕にも  
そんな日が  
来るのかな



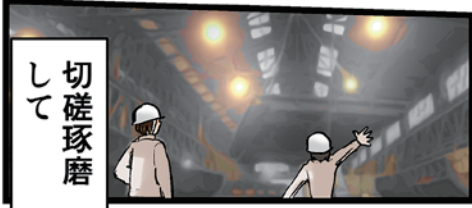
出来ることを  
増やしていく！



任された仕事を  
こなしていこう



班の皆と  
協力して



切磋琢磨  
して

2年後…



……うん、  
問題なし！

今回の大修理は終了！  
お疲れ様でした



今回も無事に  
終わったのは  
みんなが頑張った  
おかげだよ



お疲れ様  
でした〜！



そっか、君はまだ  
参加してないよね

そういえば  
電気の同期も  
出てました




作業が早くて  
きれいだったよな

さっすが  
技術技能競技  
大会受賞者！


同期や先輩に  
負けたく  
ないしな







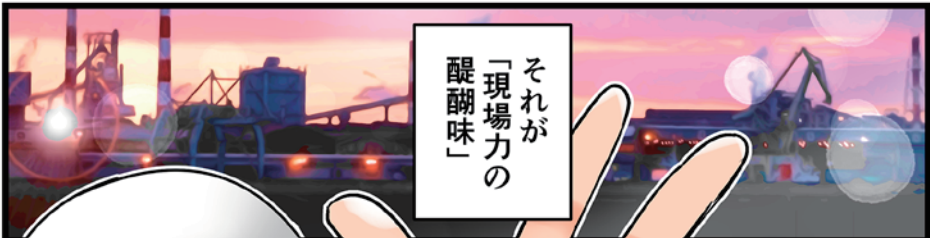
この仕事に  
同じ現場は  
2つとない




自分が任された  
現場、状況で

いかに適正な  
作業をできるか

どんなに難しい現場でも  
「何とかなる」「何とかする」  
と常に考える



それが  
「現場力の  
醍醐味」



技術と感覚は  
磨けば磨くほど  
もっと上へ  
辿り着ける

僕はこれからも  
ユベルユE&Mで

挑戦を  
続けていきます！

# Q & A

採用についてのよくある質問を紹介します。



## Q1 勤務時間について教えてください。また、交替勤務はありますか？

勤務地、部署によって異なりますが、8:00～16:30もしくは8:30～17:00となります。また、機械系分野の一部の地区（加古川）では、一定期間、三交替勤務の可能性がありますが、ただし、入社して直ぐに三交替勤務になることはありません。

A1

## Q2 休みについて教えてください。

原則、土曜日と日曜日、祝日がお休みになります。（配属先カレンダーによる）他にもゴールデンウィーク、年末年始、夏季休暇等があります。※土曜日、祝日は一部出勤あり

プライベートも  
充実

A2

## Q3 残業することや休日の出勤はありますか？

業務状況により、時間外勤務（残業）や休日出勤をお願いすることがあります。その場合、時間外の手当てとしてお支払いするか、別の日に休みをおとりいただくこともあります。



A3

## Q4 勤務地はどこがありますか？また、転勤はありますか？

勤務地は加古川市、神戸市、高砂市のいずれかになります。また、会社や業務の状況により、転勤となる可能性はあります。原則として、転居を伴う転勤はありません。

A4

## Q5 配属（勤務地・分野）はどのように決まりますか？

勤務地および分野（機械・電気）については、本人の希望や通勤を考慮しながら配属を決定します。

A5

## Q6 入社前に必要な資格はありますか？

特にありません。入社後、新入社員研修や経験年数に応じて必要となる資格を取得いただけます。

A6

## Q7 寮はありますか？また、入寮に伴う引越費用は、いくら位かかりますか？

加古川地区、神戸地区に寮があります。通勤が著しく困難な方は入寮いただけます。また、引っ越しは、当社より指定業者へ依頼しますので、費用の負担、立替は不要です。

A7

## Q8 職場見学はできますか？

はい、できます。職場見学については、担任の先生もしくは進路担当の先生へお問い合わせください。

一緒に  
働こう！

A8

## Q9 応募はどのようにすればいいですか？

学校を通じて、ご応募ください。担任の先生もしくは進路担当の先生に応募の意思を伝えてください。応募の前に職場見学へお越しいただくことをおすすめいたします。

A9

## Q10 どのような人材を求めていますか？

約束やルールを守ることができる人。仲間と一緒に活動することが好きな人。色々な事に興味をもち、挑戦したいと思える人など、お待ちしております。

A10



# 株式会社コベルコE&M

採用  
ホームページは  
コチラから

