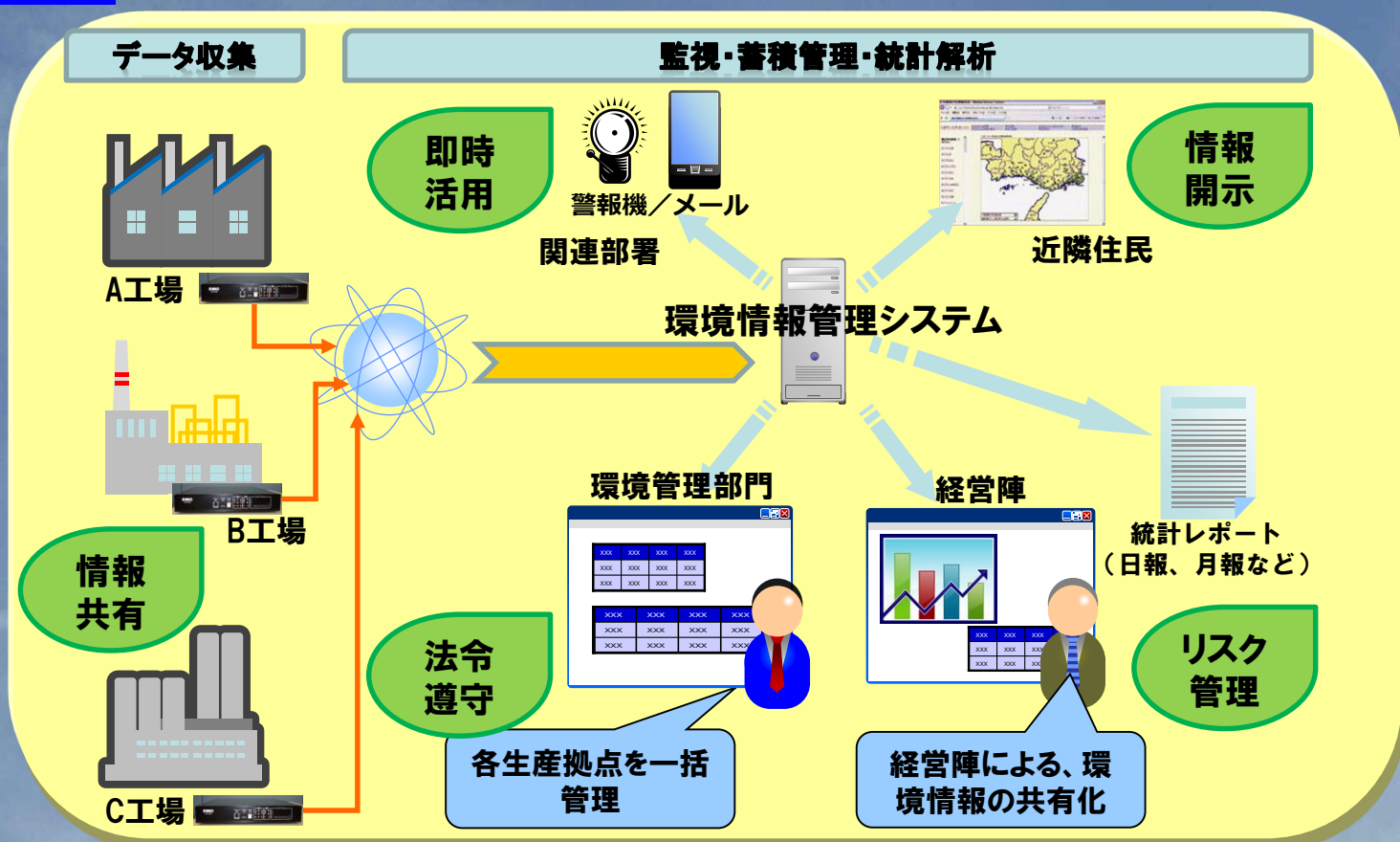


環境情報管理システム(企業向け)

各工場からの環境汚染物質をリアルタイムに集中管理!

環境情報管理システムでは、大気や水質などの各種環境管理に対応し、データ収集、監視、蓄積管理、統計解析、帳票作成、さらにグラフ化までの各種環境汚染物質の管理に必要な機能を全てカバーします。当社では、測定機のデータを収集処理する子局装置をはじめ、データ蓄積サーバ、データ処理端末などのパソコン群をネットワーク化したシステムをトータルで構築し、提供します。

環境情報管理システム

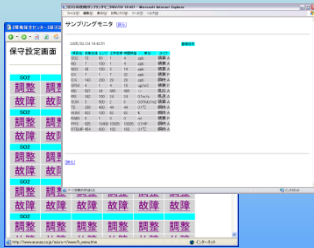


『環境情報管理システム(企業向け)』の特徴

- 1 各工場の測定情報をリアルタイム収集**
 各生産拠点とネットワークで結ぶことにより、リアルタイムに測定データを収集・蓄積することができます。これまで、事後報告であった測定情報を即座に確認することが可能です。
- 2 豊富な画面と異常通知機能**
 測定項目ごとに設定した基準値をもとに、異常を検知時に、警報装置及びメール等の複数の手段で異常を通知することで即座に対応が可能になります。また、時報、日報、グラフでのトレンド表示等様々な画面をカスタマイズなしで利用可能です。
- 3 JAL E&Mの専用測定局装置(MT5100)**
 本装置は、可動部レス構造で故障が少ない高機能、低価格の小型テレメータ装置です。信号の増設にも機器の追加で対応できます。標準でデータロギング機能、テレメータ機能、制御信号出力機能、WEB出力機能を装備しています。
- 4 低価格・短納期対応**
 20年にわたる自治体向けシステムの構築経験により構築したパッケージの活用、豊富な経験とノウハウ、専門の開発部隊による対応、機器構成の最適化を組み合わせることで、低価格・短納期を実現します。

『環境情報管理システム（企業向け）』の実運用イメージ

■ 測定データの収集



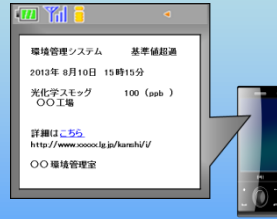
MT5100を測定局装置として測定器と接続するだけで、1分～1時間の周期ですぐにデータ収集が可能になります。

■ 収集データの表示



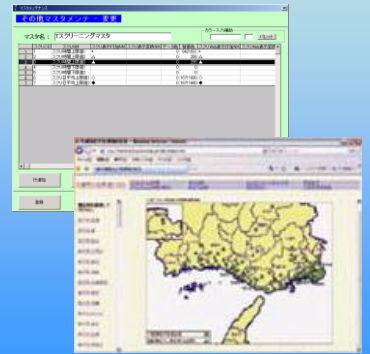
収集したデータはWebブラウザにて即時に画面で表示（表形式、グラフ形式）
クライアント用の専用ソフトは不要です。

■ 異常発生時の警報通知



基準値判定に基づき、警報レベル/重要度に応じて適切な担当者へ自動で通知を行います。

■ 基準値設定、ホームページの作成



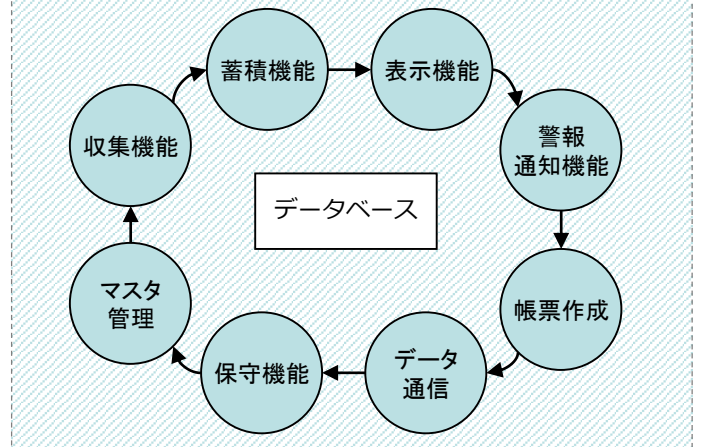
『環境情報管理システム（企業向け）』の主な機能

機能名	概要
収集機能	測定器からデータを収集
蓄積機能	収集した測定データを一元管理
表示機能	測定値を表、グラフ等で表示
警報通知機能	異常発生時の警報通知（警報装置、メール等）
帳票作成	時報、日報、基準値超過一覧などの帳票作成
データ通信	上位、下位のシステムとのデータ通信
保守機能	再収集、設備点検時の校正
マスター管理	測定項目、基準値、通知先等をマスタ管理

測定局装置（MT5100/LC1100）



機能構成図



企業の環境管理の責任者様へ

排ガス、排水などに含まれる汚染物質を監視しているが、環境管理部門が確認できるのは、後日の報告時となり、対策が迅速に実施できずに困っていませんか？当社の環境管理システムでは、測定機に取り付けるだけですぐにデータ収集が可能になります。また、異常発生時の通知機能も充実しており測定データの即時利用が低価格・短納期実現可能です。お客様の独自仕様についてもご相談ください。

⚠ 本パンフレットに書かれている構成、機能概要はシステム構成の例です。実際の構築はお客様との打合せにより決定していきます。

お問い合わせ先はこちら

株式会社 **コベルコE&M**

〒657-0846
兵庫県神戸市灘区岩屋北町4丁目5番22号
TEL 078-882-5271 FAX 078-871-3665

インターネットの情報もご覧ください

<https://www.kobelco-em.jp/>